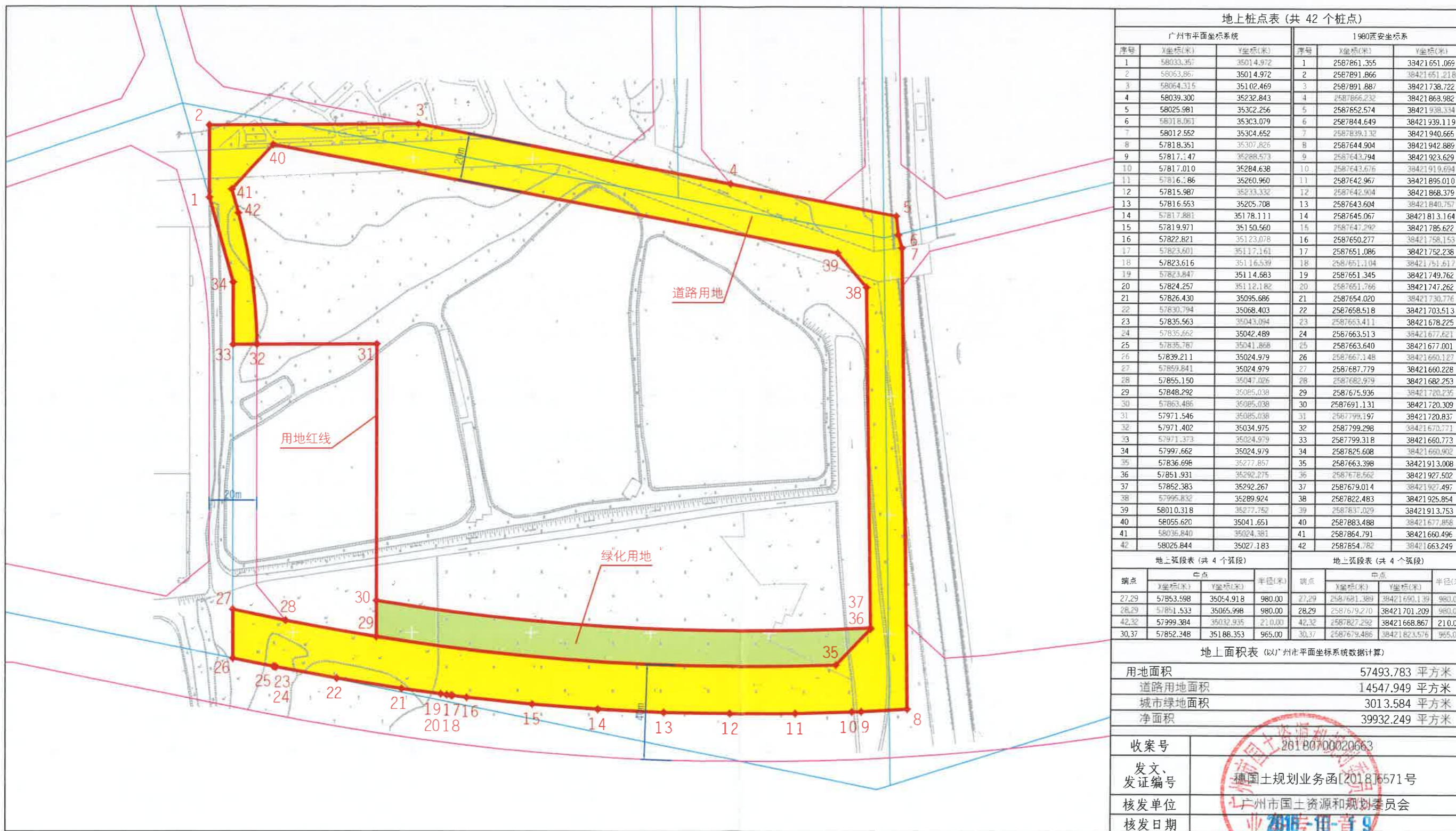


建设用地规划红线图



地上桩点表 (共 42 个桩点)

广州市平面坐标系			1980西安坐标系		
序号	X坐标(米)	Y坐标(米)	序号	X坐标(米)	Y坐标(米)
1	58033.357	35014.972	1	2587861.355	38421651.069
2	58063.867	35014.972	2	2587891.866	38421651.218
3	58064.315	35102.469	3	2587891.887	38421738.722
4	58039.300	35232.843	4	2587866.232	38421863.982
5	58025.981	35302.256	5	2587652.574	38421938.334
6	58018.061	35303.079	6	2587844.649	38421939.119
7	58012.552	35304.652	7	2587839.132	38421940.665
8	57818.351	35307.826	8	2587644.904	38421942.889
9	57817.147	35288.573	9	2587643.794	38421923.629
10	57817.010	35284.638	10	2587643.676	38421919.694
11	57816.186	35260.960	11	2587642.967	38421896.010
12	57815.987	35233.332	12	2587642.904	38421868.379
13	57816.553	35205.708	13	2587643.604	38421840.757
14	57817.881	35178.111	14	2587645.067	38421813.164
15	57819.971	35150.560	15	2587647.292	38421785.622
16	57822.821	35123.078	16	2587650.277	38421758.153
17	57823.601	35117.161	17	2587651.086	38421752.238
18	57823.616	35116.539	18	2587651.104	38421751.617
19	57823.847	35114.683	19	2587651.345	38421749.762
20	57824.257	35112.182	20	2587651.766	38421747.262
21	57826.430	35095.686	21	2587654.020	38421730.776
22	57830.794	35068.403	22	2587658.518	38421703.513
23	57835.563	35043.094	23	2587653.411	38421678.225
24	57835.662	35042.489	24	2587663.513	38421677.621
25	57835.767	35041.868	25	2587663.640	38421677.001
26	57839.211	35024.979	26	2587667.148	38421660.127
27	57859.841	35024.979	27	2587687.779	38421660.228
28	57855.150	35047.026	28	2587682.979	38421682.253
29	57848.292	35085.038	29	2587675.936	38421720.235
30	57863.486	35085.038	30	2587691.131	38421720.309
31	57971.546	35085.038	31	2587799.197	38421720.837
32	57971.402	35034.975	32	2587799.298	38421670.771
33	57971.373	35024.979	33	2587799.318	38421660.773
34	57997.662	35024.979	34	2587825.608	38421660.902
35	57836.696	35277.857	35	2587663.398	38421913.008
36	57851.931	35292.275	36	2587678.662	38421927.502
37	57852.383	35292.267	37	2587679.014	38421927.497
38	57995.832	35289.924	38	2587822.483	38421925.854
39	58010.318	35277.752	39	2587837.029	38421913.753
40	58055.620	35041.651	40	2587883.488	38421677.858
41	58036.840	35024.381	41	2587864.791	38421660.496
42	58026.844	35027.183	42	2587854.782	38421663.249

地上弧段表 (共 4 个弧段)				地上弧段表 (共 4 个弧段)			
端点	中点		半径(米)	端点	中点		半径(米)
	X坐标(米)	Y坐标(米)			X坐标(米)	Y坐标(米)	
27,29	57853.598	35054.918	980.00	27,29	2587681.389	38421690.139	980.00
28,29	57851.533	35065.998	980.00	28,29	2587679.270	38421701.209	980.00
42,32	57999.384	35032.935	210.00	42,32	2587827.292	38421668.867	210.00
30,37	57852.348	35188.353	965.00	30,37	2587679.486	38421823.576	965.00

地上面积表 (以广州市平面坐标系数据计算)	
用地面积	57493.783 平方米
道路用地面积	14547.949 平方米
城市绿地面积	3013.584 平方米
净面积	39932.249 平方米

收案号	20180700020663
发文、发证编号	穗国土规业务函[2018]6571号
核发单位	广州市国土资源和规划委员会
核发日期	2018年7月9日



附注：本图采用广州市平面坐标系和高程系统；图中界桩坐标表之1980西安坐标系数据供国土等部门参考使用。